



# Espaço conceito Daryus

Um lugar para iluminar mentes e  
impulsionar pessoas e negócios.



Esse é o nosso prédio, um dos ícones de arquitetura

# Olá, Avenida Paulista

*um espaço vital para a expressão da identidade diversificada e vibrante de São Paulo.*

é mais do que uma via: é um palco da história. Inaugurada em 1891 como símbolo do poder da elite cafeeira, transformou-se no epicentro da modernidade, espelhando as aspirações de uma metrópole em constante evolução. Suas transformações, dos palacetes da aristocracia aos arranha-céus corporativos, narram a trajetória de São Paulo, da era do café à sua ascensão como um dinâmico centro financeiro e cultural. A Avenida Paulista é uma cápsula do tempo urbana, onde cada edifício, praça e museu conta uma história, refletindo a alma diversa e vibrante da maior cidade da América Latina. Sua criação visava não apenas refletir o status e o poder dessa elite, mas também posicionar São Paulo como um centro urbano moderno e cosmopolita.

Alugue um escritório com tudo o que falta nos outros

## Edifício Sumitomo Paulista.

Ar condicionado-sistema central de água gelada.

Portas corta-fogo em todos os andares. Sistema automático de Sprinkler.

Geradores de emergência.

Garagem privativa com entradas pela Av. Paulista e Al. Santos.

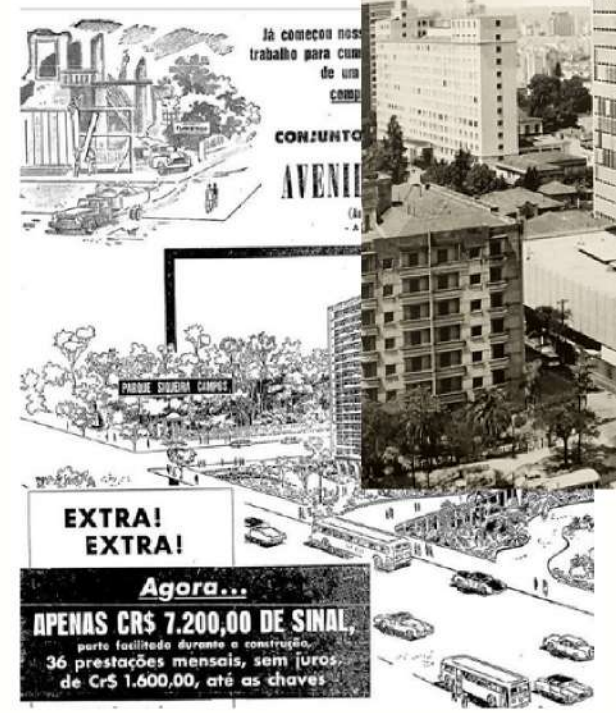
Quatro elevadores de alta velocidade.

Vidros fumê em esquadrias de alumínio.

Sistema de alto-falantes.

Antena coletiva de TV a cores.

Este é o primeiro edifício especialmente projetado para escritórios da altura de 70. Com tudo o que os outros não têm, para garantir o máximo de conforto e segurança. Além disso, o Sumitomo Paulista tem andares sob medida para suas empresas: as áreas livres, suas colunas, vão de 311 m<sup>2</sup> a 991 m<sup>2</sup>. Tudo isso no melhor ponto da Avenida Paulista, entre Alameda Campinas e Alameda Joaquim Eugênio de Lima. O Sumitomo Paulista está sendo construído pela Sumitomo Shoji, empresa com grande experiência na construção e administração de prédios de escritórios no Japão. A inauguração será em abril de 1973.



Já começam nos trabalhos para construção de um CONJUNTO AVENIDA PAULISTA

**EXTRA! EXTRA!**

**Agora...**

**APENAS CR\$ 7.200,00 DE SINAL**

parte facilitada durante a construção. 36 prestações mensais, sem juros de CR\$ 1.600,00, até as chaves



## **ALUGUEL DE SALAS**

Ideal para eventos, reuniões, workshops e conferências.

Com diferentes configurações de sala e serviços adaptáveis, atende a uma variedade de necessidades empresariais e educacionais.

## **RESERVA DE USO PARA ALUNOS IDESP E CLIENTES**

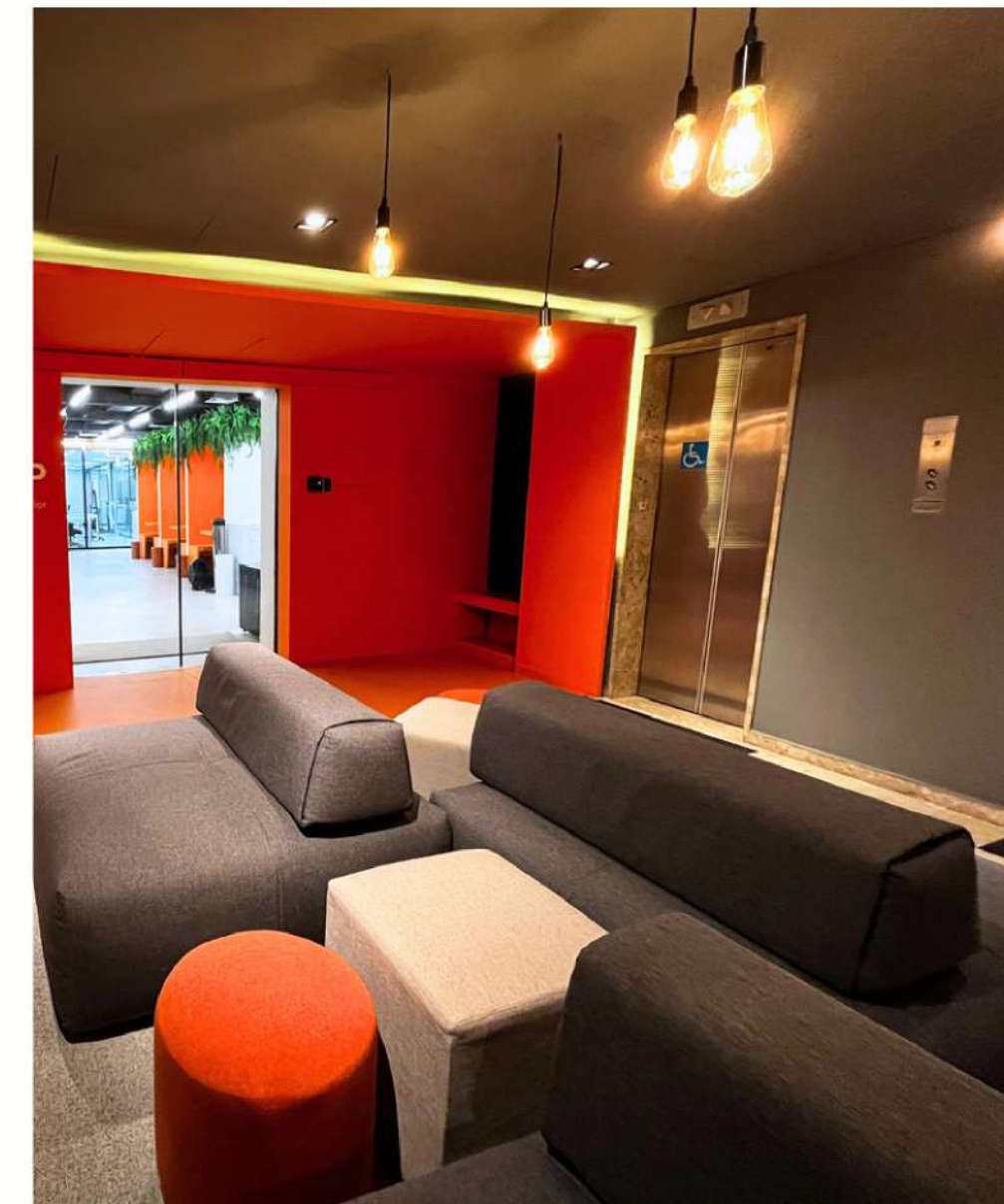
Estudantes e profissionais vinculados ao IDESP e Daryus, podem utilizar um espaço de trabalho e estudo bem equipado, incentivando a aprendizagem, desenvolvimento profissional e networking

## **ALUGUEL PARA GRAVAÇÕES E FOTOGRAFIA**

Perfeito para produtores de conteúdo, fotógrafos e artistas visuais. Nosso espaço oferece um ambiente estético e versátil para sessões de fotos e gravações de qualidade.

# Transforme sua visão em realidade em nosso espaço

# Hall de entrada



Ao entrar, você é recebido por um hall espaçoso e moderno, com sofás e cadeiras de design exclusivo, proporcionando um ambiente confortável. Uma Smart TV de 43", enquanto duas saídas de emergência garantem segurança. Acesso facilitado aos banheiros, feminino, masculino e PCD.

# Recepção

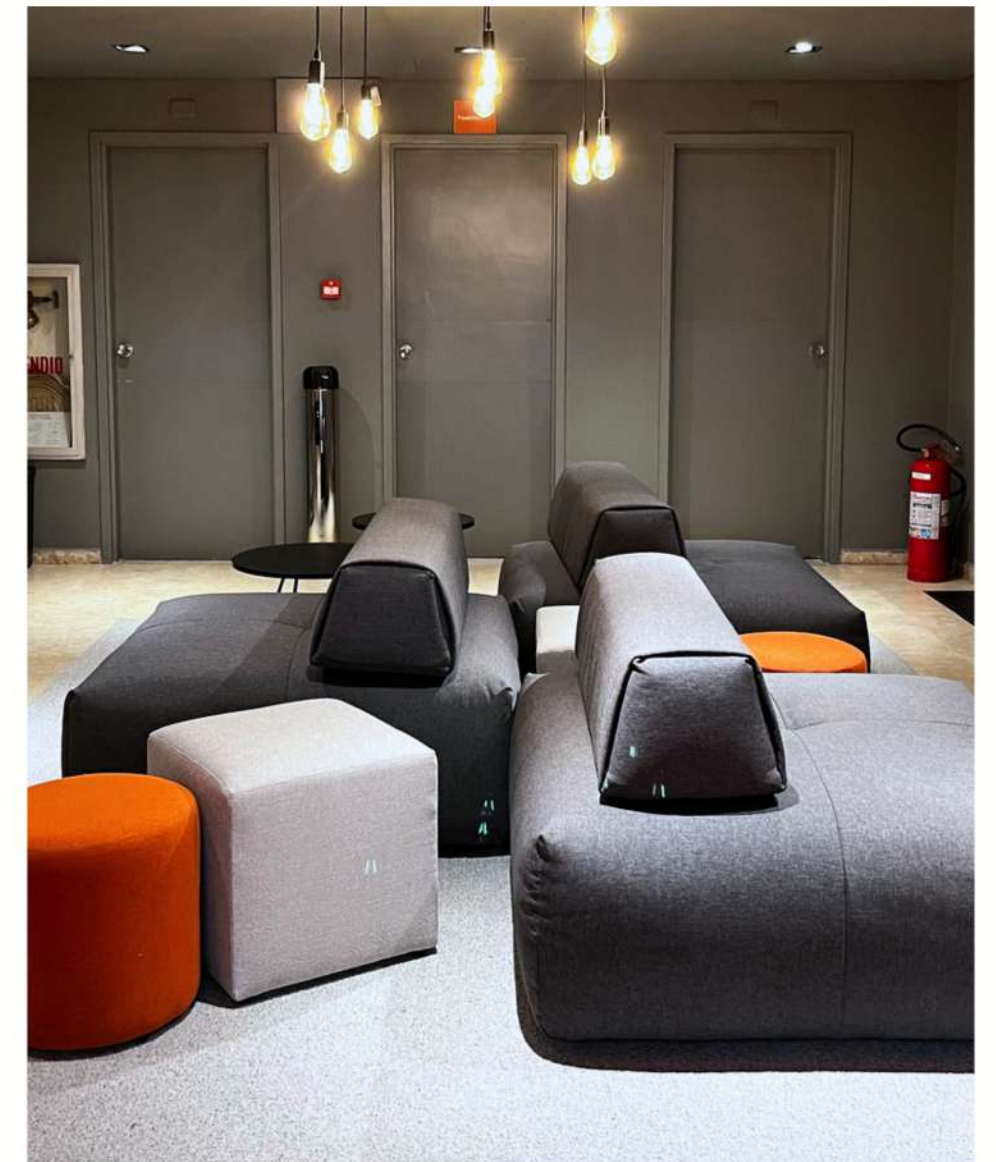


A recepção, com suas três elegantes bancadas e 5 cadeiras Flexform, oferece um ambiente sofisticado e funcional. A porta de vidro panorâmica abre para o espaço frontal, incluindo filtro de água, sofá confortável e um totem de álcool em gel, assegurando higiene e bem-estar.

# Espaço da recepção + cozinha



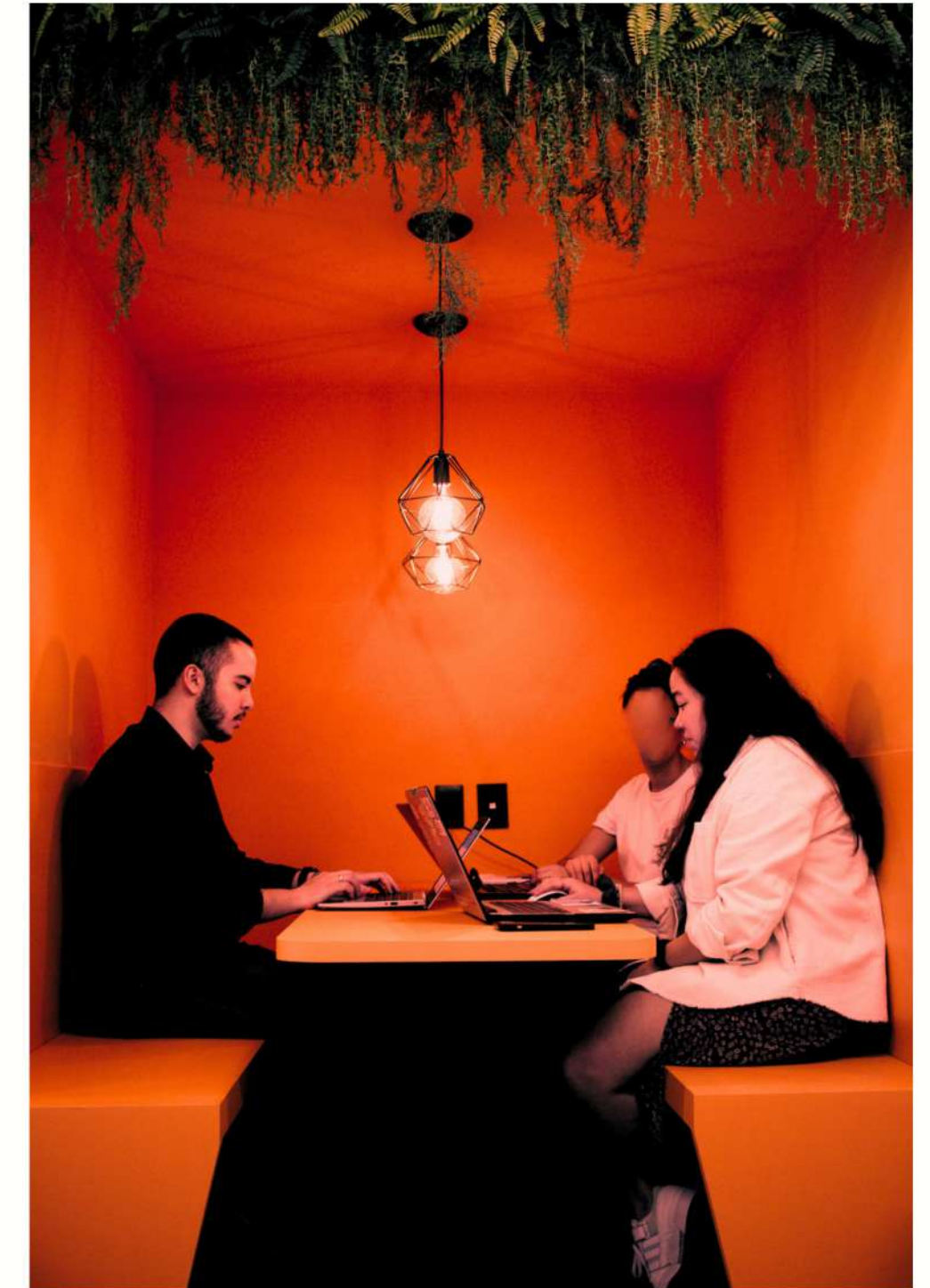
A cozinha adjacente atrás da porta na parede está bem equipada com geladeira, microondas e aquecedor de água, atendendo às necessidades de lanches rápidos ou preparos simples.



# Cubos workspace



# Cubos workspace



Nossos cubos de trabalho, equipados com tomadas e iluminação ambiental em tom sépia, criam um espaço tranquilo e focado. Cada cubo, com mesa e banco estilo canto alemão, acomodam até 6 pessoas, ideal para colaboração e produtividade.

# Cubos workspace



# Cápsulas de Concentração



Para conversas privadas ou chamadas importantes, as cabines são perfeitas. Com tomadas, luz ambientalizada e entrada de ar, oferecem um refúgio tranquilo do ambiente compartilhado com outras pessoas.

## Sala 1



As salas 1 e 2 são equipadas com mobiliário de alta qualidade, TVs touchscreen de 72" polegadas, paredes de vidro para uso como lousa e ar-condicionado exclusivo, essas salas são ideais para reuniões, aulas ou apresentações. Cada sala tem capacidade para 30 e 25 pessoas, respectivamente, com cadeiras confortáveis Flexform.

# Sala 1



## Sala 2



Equipadas com mobiliário de alta qualidade, TVs touchscreen de 72" polegadas, paredes de vidro para uso como lousa e ar-condicionado exclusivo, essas salas são ideais para reuniões, aulas ou apresentações.

Sala 2



## Sala 1 e 2 modo auditorio



Transforme as Salas 1 e 2 em um amplo auditório com 57 lugares graças a uma parede retrátil acústica central. Mantendo os recursos de cada sala, incluindo TVs touchscreen e paredes de vidro utilizáveis como lousas, este layout é perfeito para eventos maiores e conferências, proporcionando um ambiente versátil e dinâmico.

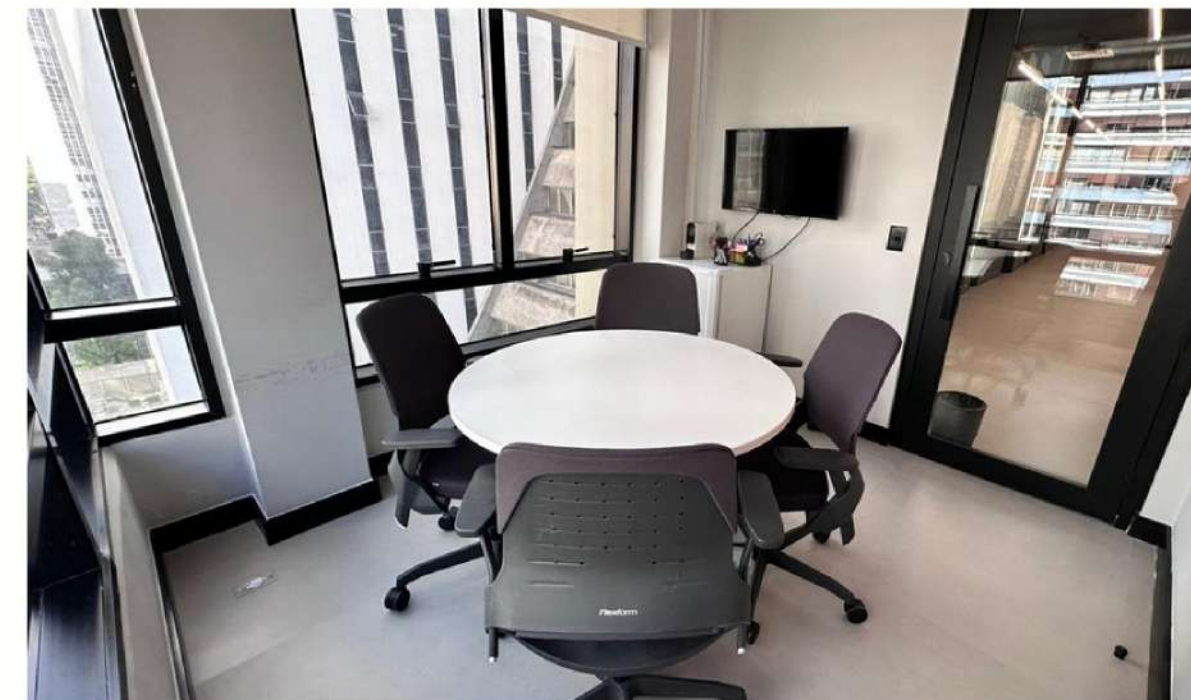
Sala 1 e 2  
modo auditório



# Sala 1 e 2 modo auditorio



## Sala panorâmica



Com uma lousa de vidro laranja distintiva, TV de 32" polegadas, frigobar exclusivo e uma vista inspiradora da Av. Paulista, esta sala de reunião é ideal para discussões criativas e decisivas. Equipada com confortáveis cadeiras Flexform e uma cafeteira Nespresso, promove um ambiente de luxo e eficiência para até 4 pessoas.

# Espaço modern workplace



# Espaço modern workplace

Este espaço é a definição de um ambiente de trabalho moderno e flexível. Com uma TV de 42" polegadas, ar-condicionado exclusivo e cafeteira Nespresso, oferece conforto e conveniência. As mesas modulares exclusivas da John Richard, adaptáveis a vários layouts, acompanhadas de cadeiras Flexform, e a vista deslumbrante da Avenida Paulista, tornam este espaço único para trabalho colaborativo e dinâmicas criativas.

# Instalações e Facilidades Disponíveis



Wi-Fi Disponível



Portaria 24 horas.



Câmeras de vigilância.



Alarmes de incêndio.



Saídas de emergência.



Hidrantes e extintores



Banheiro PCD.



Bicicletário



Estacionamento (adicional)



Rampa de acesso no prédio.



Próximo ao metro

Espaços disponíveis para locação, entre em contato para valores.

## Sala 1

- Mobiliário moderno e funcional.
- TV de 72" polegadas com touchscreen.
- Cabo HDMI e controle remoto.
- Ar condicionado exclusivo.
- Capacidade para 30 lugares + mesa de professor.
- Cadeiras Flexform.
- Paredes de vidro para uso como lousa.
- Canetão preto e apagador.

## Sala 2

- Similar à Sala 1, com capacidade para 25 lugares.

## Sala 1 e 2 em Modo Auditório

- Configuração para 57 lugares.
- Mantém recursos das salas 1 e 2.

## Sala panorâmica

- Lousa de vidro laranja.
- TV de 32" polegadas.
- Frigobar exclusivo.
- Vista panorâmica da Av. Paulista.
- 4 lugares confortáveis.
- Cafeteira Nespresso.
- Canetão preto e apagador.
- Cadeiras Flexform.

## Espaço Modern Workspace

- TV de 62" polegadas com HDMI e controle remoto.
- Ar condicionado exclusivo.
- Cafeteira Nespresso.
- 4 mesas semi-ovais exclusivas da John Richard, adaptáveis a vários layouts.
- 3 cadeiras Flexform por mesa.
- Vista exclusiva da Av. Paulista.

Espaços compartilhados que estão inclusos nas locação das salas

## Hall de Entrada

- Sofás e cadeiras com design exclusivo.
- Smart TV de 42" polegadas.
- Duas saídas de emergência.
- Acesso aos banheiros feminino, masculino e para PCD.

## Cubos Workspace

- Tomadas 110v
- Iluminação ambiental em tom sépia.
- Mesas e bancos estilo cubo para até 6 pessoas em cada.

## Cápsulas de Concentração

- Tomadas 110v.
- Luz ambiente em tom sépia.
- Mesa estilo bancada com banco.
- Entrada de ar

## Recepção\*

- Três bancadas elegantes.\*
- 5 cadeiras Flexform.\*
- Porta de vidro panorâmica.\*
- Espaço conceito com cozinha anexa.
- Filtro de água gelada e natural.
- Sofá confortável.
- Acesso a cozinha equipada com geladeira, microondas e aquecedor de água.
- Totem de álcool em gel para higiene.

\*O uso interno das mesas da recepção deve ser locado separadamente, e se houver disponibilidade. A área frontal é de livre acesso.



## Oferecemos

- Staff Responsável: Equipe dedicada presente durante a locação para assistência e suporte.
- Limpeza Pré e Pós Evento: Serviço de limpeza disponível (taxa separada).
- Manutenção dos Banheiros: Limpeza e manutenção contínuas durante o evento.



## Não Oferecemos

- Computadores: Necessário trazer o próprio computador com entrada HDMI ou Bluetooth para conexão com a TV e Wi-Fi.
- Adaptadores de Tomada: Locatários devem trazer os próprios adaptadores, se necessário.
- Alimentos e Bebidas: Não fornecemos alimentos, bebidas e descartáveis (incluindo água e café). Disponibilizamos apenas filtro de água.



Nota: As imagens apresentadas em nosso site são representativas. Os detalhes de decoração, mobiliário e tecnologia podem variar conforme as necessidades e atualizações. Além disso, não fornecemos alimentos, bebidas ou suprimentos para as cafeteiras. Para garantir as especificações mais recentes dos espaços e entender os serviços disponíveis, por favor, entre em contato conosco.

# Localização e contato



Av. Paulista, 967 - Bela Vista,  
São Paulo - SP, 01311-100

## E-MAIL

aline.mattos@daryus.com.br

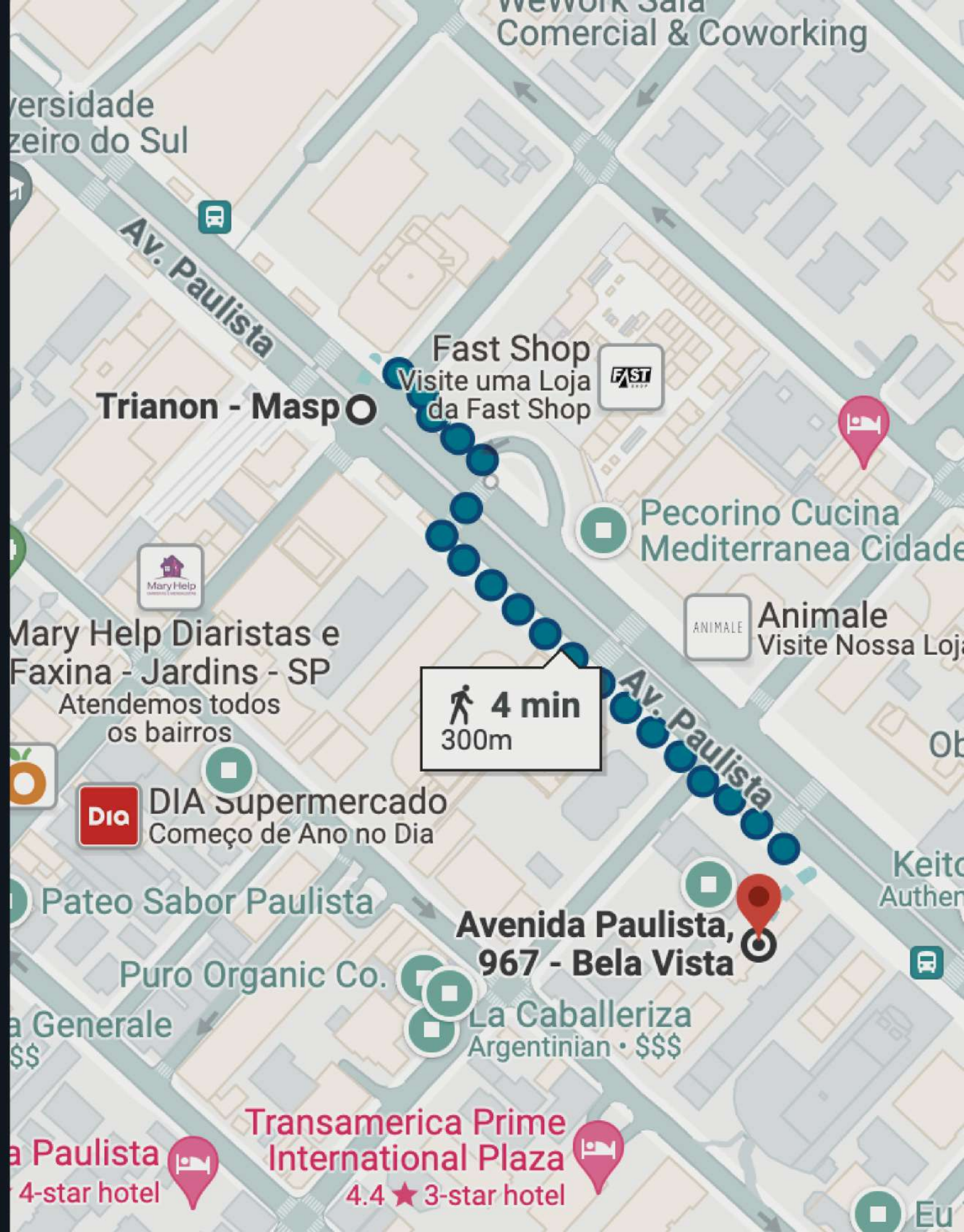
## TELEFONE

(11) 3285-6539



**Estamos disponíveis  
para tirar suas dúvidas  
e realizar orçamentos**

**CLIQUE AQUI OU LEIA O QR CODE**



**Esperamos sua visita!**